

SOFTWARE SUPPORT

USB DMX-512

WINDOWS 7

Treiber-Installation

Driver Installation

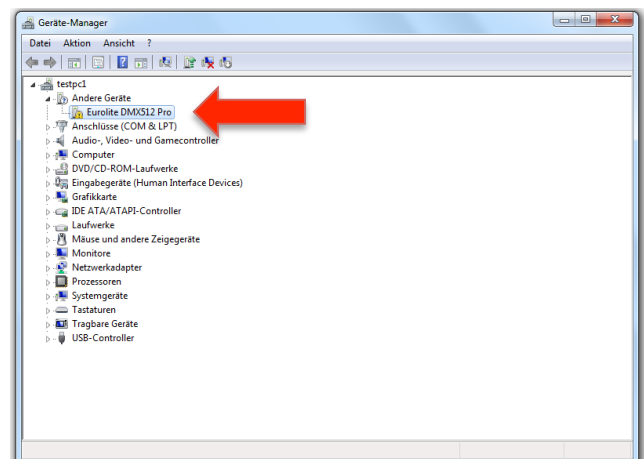
Kopieren und entpacken Sie die Datei auf Ihren Computer (vorzugsweise auf den Desktop). Anschließend verbinden Sie den Controller mit dem Computer.

Copy and extract the file on your computer (preferably the desktop). Then connect the controller to the computer.

1

Öffnen Sie den Geräte Manager.
Unter **Andere Geräte** sehen Sie das Interface.

Open the Device Manager and look for the interface device **Euro-lite DMX512 Pro**.



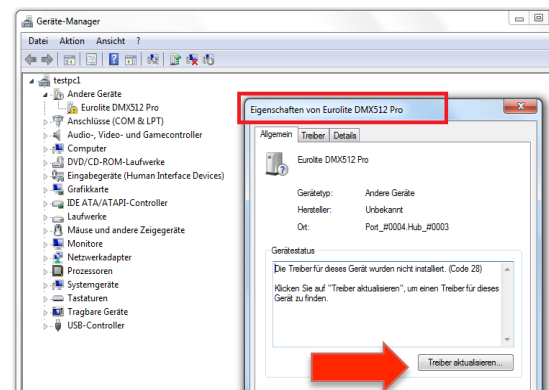
2

Gehen Sie mit der Maus auf **Euro-lite DMX512 Pro** und drücken die rechte Maustaste.

Wählen Sie **Treibersoftware aktualisieren** aus.

Go with the mouse to **USB- Audiodevice** and click the right mouse button.

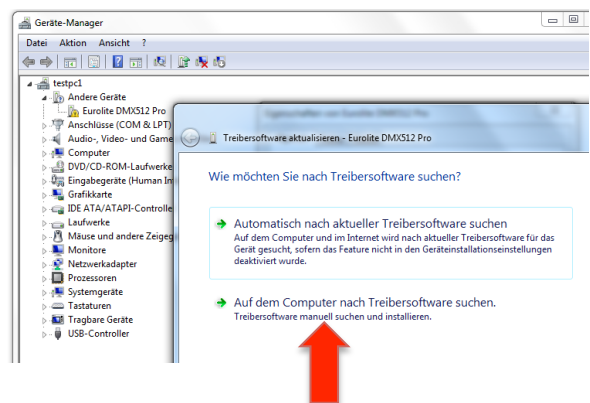
Choose **Update driver software**



3

Suchen Sie manuell nach den Treiber, indem Sie **Auf dem Computer nach Treibersoftware suchen** auswählen.

Manually search for the driver by selecting **Enabling search on the computer for driver software**.



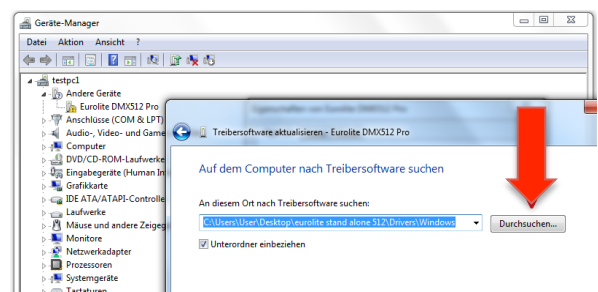
4

Drücken Sie **Durchsuchen** und wählen die Datei: **eurusbdmx.inf** aus.

Anschließend drücken Sie **OK** und **Weiter**.

Press **Browse...** and select the file: **eurusbdmx.inf**.

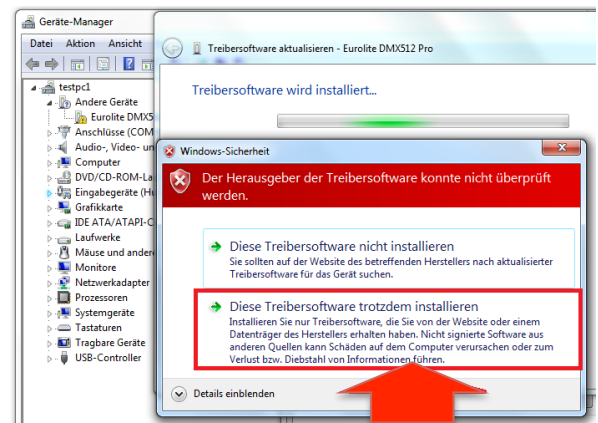
Then press **OK** and **Next**.



5

Im nächsten Dialogfester wählen Sie: **Diesen Treiber trotzdem installieren** aus.

In the next dialog window select:
Install this driver anyway.



6

Treiber ist nun installiert.

In Geräte Manager ist der Warnhinweis nicht mehr zu sehen.

The driver is installed now.

In the device manager the warning is no longer visible.

